

Journal of The Way Human Society

วารสารวิชาการวิถีสังคมมนุษย์

ปีที่ 3 ฉบับที่ 1 มกราคม-มิถุนายน 2558 ISSN :2287-0482



ข้อคิดเห็นบางประการเกี่ยวกับชาภาพระเจดีย์โบราณวัดมหาชัย จังหวัดหนองบัวลำภู ของ ธีระวัฒน์ แสนคำ ทั้งสามบทความชวนให้เรามองวัฒนธรรมเชิงพื้นที่ได้เป็นอย่างดี ทั้งระบบจักรวาลทัศน์ อิทธิพลการเมืองเรื่องศาสนา และความหลากหลายทางวัฒนธรรม

บทความเรื่อง การใช้การท่องเที่ยวเป็นเครื่องมือในการอนุรักษ์ทรัพยากรธรรมชาติ ของ พรหมภัสสร ชุณหบุญญทิพย์ และพีชนี สมกำลัง ทำให้เราสามารถนำการท่องเที่ยวไปใช้ในการอนุรักษ์ธรรมชาติได้ ซึ่งกระแสท่องเที่ยวได้ขยายตัวเองเข้าไปทุกพื้นที่ของสังคม สำหรับบทความสุดท้ายเรื่อง ชุมชนปฏิบัติการเรียนรู้แบบมีส่วนร่วม : กระบวนการเรียนรู้จากภูมิปัญญาอาหารสมุนไพรพื้นบ้าน ตำบลยอดแดง อำเภออนามน จังหวัดกาฬสินธุ์ ของ สายหยุด ภูปุย บทความนี้เป็นตัวอย่างที่ดีของการศึกษาโดยใช้ชุมชนเป็นฐานการวิจัยซึ่งงานวิจัยจะเอื้อประโยชน์ที่ต่อชุมชน

ปณิณกะทางด้านวัฒนธรรม ประกอบด้วยบทวิจารณ์หนังสือเรื่อง บทวิจารณ์หนังสือ : เบื้องหลังรูปเคารพ คติความเชื่อรูปเคารพบุคคลในสยาม ของ กิตติธันต์ถ์ ญาณพิสิษฐ์ และบทความทางวัฒนธรรมเรื่อง พิธีกรรมในชีวิตมนุษย์ โดย วีระ สุดสังข์ นักเขียนอีสาน ที่มีผลงานโดดเด่นทางด้านสารคดีทางชาติพันธุ์ และกวีนิพนธ์ ตรีวรรษ มนุษย์-สังคม ของ วัชรพร ในตอนท้ายของวารสารเล่มนี้ได้รับรวมข่าวสารและกิจกรรมที่เกิดขึ้นของคณะมนุษยศาสตร์และสังคมศาสตร์เพื่อบอกเล่ากิจกรรมของบุคลากรและนักศึกษาที่ผ่านมาในครึ่งปีแรกที่ผ่านมา

ในนามของกองบรรณาธิการใคร่ขอขอบคุณผู้ทรงคุณวุฒิที่ได้สละเวลาและให้เกียรติอย่างสูงในการพิจารณาถ้อยแถลงของบทความ รวมทั้งนักวิชาการที่ส่งบทความเพื่อตีพิมพ์ในวารสาร วารสารวิถีสังคมสุมน้ำใจ มีความตั้งใจอย่างแน่วแน่ที่จะเปิดเวทีแลกเปลี่ยนเรียนรู้ทางวิชาการร่วมกัน พร้อมกันนี้ขอเชิญชวนร่วมส่งบทความเผยแพร่ในวารสารฉบับต่อไป

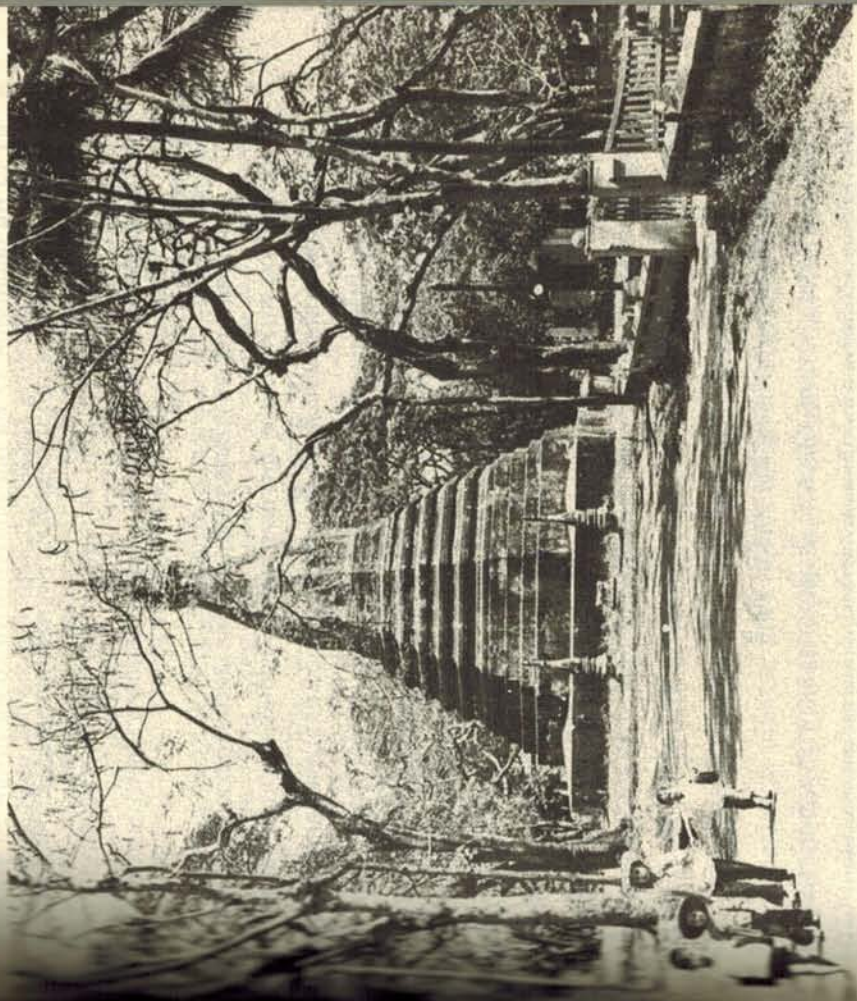
อาจารย์กิตติธันต์ถ์ ญาณพิสิษฐ์
อาจารย์ปารมี ลางคูลานนท์

สารบัญ

บทความพิเศษ	หน้า
บทความของปราชญ์ชาวบ้านผ่านเฟสบุ๊ค ครูบาสุทธิมันท์ ปรัชญพฤทธิ์	1
การศึกษาวัฒนธรรมท้องถิ่นลุ่มแม่น้ำหลานซาง - ต้นกำเนิดแม่น้ำโขง 洲公河之源—澜沧江流域民俗文化研究 หลงเพย	44
บทความวิชาการ, บทความวิจัย	
อโรคยศาล : ประเพณี พิธีกรรม ความเชื่อ ในจังหวัดขอนแก่น สยาม กิ่งเมืองเก่า	56
การปรับตัวทางสังคมและวัฒนธรรมของชนเผ่าม้งในเมืองหลวงพระบาง สปป.ลาว พงศพัล รงรอง	79
ระบบจักรวาลทัศน์ดั้งเดิมกับการประกอบสร้างพื้นที่เชิงวัฒนธรรมแบบคู่ตรงข้าม ในวรรณกรรมอีสานแนวมหัศจรรย์ตามความหมายของ เมืองฟ้า - เมืองลุ่ม อภิปิทย วังขำ	103
พระธาตุล้านช้าง : สิ่งเคารพที่ความหลากหลายทางวัฒนธรรมด้านประวัติศาสตร์ โบราณคดี สถาปัตยกรรมและศิลปะกรรมของท้องถิ่นอีสาน วัชรพร วงศ์กัณหา	124
ข้อคิดเห็นบางประการเกี่ยวกับชาภาพระเจดีย์โบราณวัดมหาชัย จังหวัดหนองบัวลำภู ธีระวัฒน์ แสนคำ	143
นิทาน คำานาน เรื่องเล่า : อัตลักษณ์ และความหมายทางวัฒนธรรมในจังหวัดศรีสะเกษ ชานนท์ ไชยทองดี	162
การใช้การท่องเที่ยวเป็นเครื่องมือในการอนุรักษ์ทรัพยากรธรรมชาติ พรหมภัสสร ชุณหบุญญทิพย์, พีชนี สมกำลัง	182

พระธาตุล้านช้าง : สังเคราะห์ความหลากหลายทางวัฒนธรรม
ด้านประวัติศาสตร์ โบราณคดี และศิลปกรรมของท้องถิ่นอีสาน
Lan-Xang Stupas : Synthesis of cultural diversity to
local history, archeology and art in Northeast Thailand.

วัชรวรร วงศ์กัณหา
Vajaravara Vongkanha



วัชรวรร วงศ์กัณหา. 2558. “พระธาตุล้านช้าง : สังเคราะห์ความหลากหลายทางวัฒนธรรม
ด้านประวัติศาสตร์ โบราณคดี และศิลปกรรมของท้องถิ่นอีสาน” ใน วารสารวิถีสังคม
มนุษย์. ปีที่ 3 ฉบับที่ 1 มกราคม - มิถุนายน. หน้า 124-142.

* อาจารย์ประจำสาขาวิชาการจัดการทางวัฒนธรรม คณะมนุษยศาสตร์และสังคมศาสตร์ มหาวิทยาลัย

บทคัดย่อ

การศึกษาเรื่อง พระธาตุล้านช้าง : สังเคราะห์ความหลากหลายทางวัฒนธรรมด้านประวัติศาสตร์ โบราณคดี และศิลปกรรมของท้องถิ่นอีสาน ผู้วิจัยกำหนดกลุ่มเป้าหมายของการวิจัยทั้งหมด 2 ข้อ คือ 1) เพื่อสังเคราะห์ความหลากหลายทางวัฒนธรรมด้านประวัติศาสตร์และโบราณคดีของพระธาตุล้านช้างในอีสาน 2) เพื่อสังเคราะห์ความหลากหลายทางวัฒนธรรมด้านศิลปกรรมของพระธาตุล้านช้างในอีสาน ทำการเก็บข้อมูลจากเอกสารประกอบข้อมูลภาคสนาม ด้วยวิธีสำรวจ สังเกต สัมภาษณ์ และสนทนากลุ่มเลือกกลุ่มเป้าหมายโดยวิธีการสุ่มแบบเจาะจง จำนวน 80 คน ประกอบด้วย กลุ่มผู้รู้ 13 คน กลุ่มผู้ปฏิบัติ 39 คน กลุ่มผู้เชี่ยวชาญทั่วไป 28 คน ในพื้นที่ 20 จังหวัดภาคอีสานของประเทศไทย จากนั้นนำข้อมูลที่ได้มาจัดกระทำตามระเบียบวิธีวิจัยเชิงคุณภาพในกรอบของความหมายการวิจัย ตรวจสอบความน่าเชื่อถือของข้อมูลแบบสามเหลี่ยมวิเคราะห์ข้อมูลตามวิธีวิจัยเชิงคุณภาพ และนำเสนอผลการวิจัยในรูปแบบพรรณนาวิเคราะห์ ซึ่งผลการวิจัยพบว่า

ความหลากหลายทางวัฒนธรรมด้านประวัติศาสตร์และโบราณคดีของพระธาตุล้านช้างในอีสาน พบว่า พระธาตุ มีความหมายอย่างเดียวกันกับคำว่าเจดีย์ หมายถึง สิ่งก่อสร้างหรือสิ่งของที่สร้างขึ้นเพื่อเป็นที่เคารพบูชาระลึกถึง ถือกันว่ามีบุคคลที่ควรบรรจุอัฐิธาตุไว้ในสถูปหรือพระธาตุเพื่อเป็นที่สักการะของมหาชนอยู่เพียง 4 พวก ได้แก่ พระสัมมาสัมพุทธเจ้า พระปัจเจกพุทธเจ้า พระอรหันตสาวก และพระเจ้าจักรพรรดิ เจดีย์ที่สร้างขึ้นในพระพุทธศาสนา สามารถแบ่งได้ 4 ประเภท คือ ธาตุเจดีย์ ธรรมเจดีย์ บริโภคนเจดีย์ อุเทสิกเจดีย์ พระธาตุในภาคอีสานส่วนใหญ่ความเป็นมาไม่ชัดเจนว่าเป็นพระธาตุเจดีย์ประเภทใด เพราะมีเพียงตำนาน หรือเรื่องราวปริมาตรรับเท่านั้น ไม่อาจจำแนกวัตถุประสงค์ในการสร้าง หรือสิ่งที่บรรจุอยู่ภายในองค์พระธาตุได้ การจำแนกพระธาตุในภาคอีสานให้สอดคล้องกับบริบทด้านประวัติศาสตร์เชิงตำนาน สามารถจำแนกเป็น 4 หมวด ได้แก่ พระธาตุที่เกี่ยวข้องกับตำนานอรัญคินทาน พระธาตุที่เกี่ยวข้องกับตำนานท้องถิ่น พระธาตุที่เกี่ยวข้องกับบุคคลที่ทำการก่อสร้าง พระธาตุที่ไม่ปรากฏตำนานแต่เกี่ยวข้องกับข้อสันนิษฐานทางประวัติศาสตร์โบราณคดี

ความหลากหลายทางวัฒนธรรมด้านศิลปกรรมของพระธาตุล้านช้างในอีสานพบว่า แม้ว่าจะได้รับอิทธิพลจากค่านิยมของอาณาจักรใกล้เคียง แต่ก็สามารถพัฒนาให้เป็น

ที่เห็นเฉพาะตัวมีลักษณะโดดเด่นด้านศิลปกรรม และสถาปัตยกรรม สามารถจัดกลุ่มออกเป็น 5 แบบ คือ แบบสี่เหลี่ยมทรงสูง แบบสี่เหลี่ยมทรงเตี้ย แบบย่อมุม แบบแปดเหลี่ยม และแบบเบ็ดเตล็ดที่ได้รับอิทธิพลภายนอกในสมัยหลัง

คำสำคัญ พระธาตุล้านช้าง, ความหลากหลายทางวัฒนธรรม, ประวัติศาสตร์, โบราณคดี, ศิลปกรรม, อีสาน

Abstract

Study of Lan-Xang Stupas: Synthesis of cultural diversity to local history, archeology and art in Northeast Thailand. A researcher determined the aim of the research 2 questions, 1) to synthesize diverse of cultural, historical and archaeological Lan-Xang Stupas in the Northeast, 1) to synthesize diverse cultural of art Lan-Xang Stupas in the Northeast.

“Phra That” or “Stupa” means a building or object of worship was built to commemorate. In the history and archeology Stupa in the northeast, the majority of the history is not clear what kind of a pagoda, because there is only a myth or story only but cannot discern the purpose of creation, In the arts of pagoda in the Northeast. Although it has been influenced by the values of the neighboring kingdom, but it can be used to develop a model that distinguished the arts and architecture.

Keywords: Stupa, Lan-Xang, synthesis of cultural diversity, local history, archeology, art, Northeast Thailand

บทนำ

ประเทศไทยได้รับอิทธิพลทางวัฒนธรรมมาจากพระพุทธศาสนาเป็นอันมาก ทั้งทางด้านคุณธรรม จริยธรรม และการปฏิบัติดำเนินชีวิต มีการประกอบพิธีกรรมต่าง ๆ เพื่อแสดงถึงสิ่งที่ดีงามนั้นถือในพระพุทธศาสนาบางที่ได้แสดงความเคารพศรัทธาศาสนา โดยสร้างพระธาตุเจดีย์และนำมาพระบรมสารีริกธาตุของพระพุทธองค์มาประดิษฐานในพระ